

## ИЗМЕРИТЕЛЬНЫЕ ИНДИКАТОРЫ GIA 0420N

### ТЕХНИЧЕСКИЕ ХАРАКТЕРИСТИКИ

По вопросам продаж и поддержки обращайтесь:

Архангельск (8182)63-90-72	Калининград (4012)72-03-81	Нижний Новгород (831)429-08-12	Смоленск (4812)29-41-54
Астана +7(7172)727-132	Калуга (4842)92-23-67	Новокузнецк (3843)20-46-81	Сочи (862)225-72-31
Белгород (4722)40-23-64	Кемерово (3842)65-04-62	Новосибирск (383)227-86-73	Ставрополь (8652)20-65-13
Брянск (4832)59-03-52	Киров (8332)68-02-04	Орел (4862)44-53-42	Тверь (4822)63-31-35
Владивосток (423)249-28-31	Краснодар (861)203-40-90	Оренбург (3532)37-68-04	Томск (3822)98-41-53
Волгоград (844)278-03-48	Красноярск (391)204-63-61	Пенза (8412)22-31-16	Тула (4872)74-02-29
Вологда (8172)26-41-59	Курск (4712)77-13-04	Пермь (342)205-81-47	Тюмень (3452)66-21-18
Воронеж (473)204-51-73	Липецк (4742)52-20-81	Ростов-на-Дону (863)308-18-15	Ульяновск (8422)24-23-59
Екатеринбург (343)384-55-89	Магнитогорск (3519)55-03-13	Рязань (4912)46-61-64	Уфа (347)229-48-12
Иваново (4932)77-34-06	Москва (495)268-04-70	Самара (846)206-03-16	Челябинск (351)202-03-61
Ижевск (3412)26-03-58	Мурманск (8152)59-64-93	Санкт-Петербург (812)309-46-40	Череповец (8202)49-02-64
Казань (843)206-01-48	Набережные Челны (8552)20-53-41	Саратов (845)249-38-78	Ярославль (4852)69-52-93

сайт: [martens.nt-rt.ru](http://martens.nt-rt.ru) || эл. почта: [msa@nt-rt.ru](mailto:msa@nt-rt.ru)

# Display GIA 0420 N



- Self-supplying, no additional auxiliary supply necessary
- Freely scalable
- Integrated self-diagnostic

## Characteristics

The GIA 0420 is a microprocessor-controlled displaying device for 4..20 mA standard signals.

Any transmitter (with 4..20 mA output) can be connected to the device. The range adjustment of the GIA 0420 to the transmitter is done by entering the initial and final value and the decimal point position. No additional auxiliaries are needed for this adjustment, but the three buttons on the back side of the device.

The GIA 0420 doesn't need a separate auxiliary supply but is directly supplied by the measuring current. It has an integrated self-diagnostic which checks the device that it works correctly. This self-diagnostic together with the transmitter's check for "sensor break" and "sensor short circuit" and range exceeding or falling below ensures an optimum of operational reliability.

## Technical data

### Measuring input

Input signal : 4..20 mA (2-wire)  
 Accuracy :  $\pm 0.2\%$  FS  $\pm 1$  digit  
 Measuring rate : 5 measurements / seconds  
 Voltage load : 3,5 V  
 Power supply : self-supplying: devices is supplied directly from measuring current

Working temperature : 0..50 °C  
 Filter : adjustable in 3 stages  
 Switching output : 1x electrically isolated open collector switching output  
 Storage : min- / max-memory via buttons

### Display

Display : LCD display  
 Height : 10 mm  
 Display range : -1999..+9999 digit  
 initial and final value adjustable

Connection : 2-pole screw / clamp terminals,  
 max. cross section up to 1.5 mm<sup>2</sup>

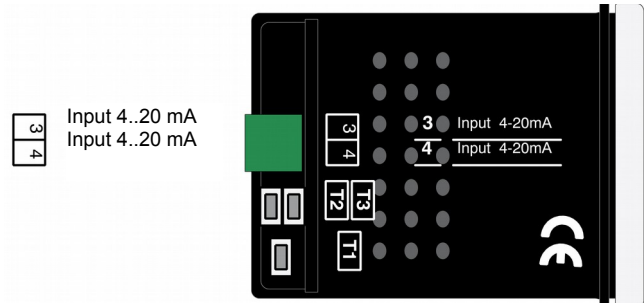
Housing : fibre-reinforced Noryl,  
 front screen made of polycarbonate

Protection class : front IP54,  
 with optional sealing IP65

## Dimensions

Housing : 24 x 48 x 65 mm (H x W x D)  
 Panel cutout : 21.7 x 45 mm [ $\pm 0.5$  mm] (H x W)

## Connection diagram



## Design type

010N	Input signal: 0..20 V (3-wire) Input resistance: approx. 100 kOhm Power supply: 12..28 V, < 10 mA
ex	with ATEX protection for explosive areas

## Ordering code

GIA  1. -  2.

1. Design type	
0420N	Display 0..20 mA
010N	Display 0..10 V
0420N-ex	Display 0..20 mA with Ex-protection
010N-ex	Display 0..10 V with Ex-protection
2. Option	
00	without option
IP	protection class IP65

По вопросам продаж и поддержки обращайтесь:

Архангельск (8182)63-90-72	Калининград (4012)72-03-81	Нижний Новгород (831)429-08-12	Смоленск (4812)29-41-54
Астана +7(7172)727-132	Калуга (4842)92-23-67	Новокузнецк (3843)20-46-81	Сочи (862)225-72-31
Белгород (4722)40-23-64	Кемерово (3842)65-04-62	Новосибирск (383)227-86-73	Ставрополь (8652)20-65-13
Брянск (4832)59-03-52	Киров (8332)68-02-04	Орел (4862)44-53-42	Тверь (4822)63-31-35
Владивосток (423)249-28-31	Краснодар (861)203-40-90	Оренбург (3532)37-68-04	Томск (3822)98-41-53
Волгоград (844)278-03-48	Красноярск (391)204-63-61	Пенза (8412)22-31-16	Тула (4872)74-02-29
Вологда (8172)26-41-59	Курск (4712)77-13-04	Пермь (342)205-81-47	Тюмень (3452)66-21-18
Воронеж (473)204-51-73	Липецк (4742)52-20-81	Ростов-на-Дону (863)308-18-15	Ульяновск (8422)24-23-59
Екатеринбург (343)384-55-89	Магнитогорск (3519)55-03-13	Рязань (4912)46-61-64	Уфа (347)229-48-12
Иваново (4932)77-34-06	Москва (495)268-04-70	Самара (846)206-03-16	Челябинск (351)202-03-61
Ижевск (3412)26-03-58	Мурманск (8152)59-64-93	Санкт-Петербург (812)309-46-40	Череповец (8202)49-02-64
Казань (843)206-01-48	Набережные Челны (8552)20-53-41	Саратов (845)249-38-78	Ярославль (4852)69-52-93

сайт: [martens.nt-rt.ru](http://martens.nt-rt.ru) || эл. почта: [msa@nt-rt.ru](mailto:msa@nt-rt.ru)